

## Technische Information

### hebro<sup>®</sup>iso base 32/68/220

#### Das Produkt

hebro<sup>®</sup>iso base – Bettbahnöle sind universell einsetzbare Bettbahnöle für eine Vielzahl von Anwendungen.



#### Die Eigenschaften

hebro<sup>®</sup>iso base – Bettbahnöle sind qualitativ hochwertige Öle zur Schmierung von Führungsbahnen in modernen Werkzeugmaschinen.

hebro<sup>®</sup>iso base – Bettbahnöle verfügen über ein sehr gutes Reibungsverhalten sowie ausgezeichnete Stick-Slip-Eigenschaften.

hebro<sup>®</sup>iso base – Bettbahnöle bieten einen überdurchschnittlichen Verschleiß- und Korrosionsschutz.

hebro<sup>®</sup>iso base – Bettbahnöle verfügen über ein ausgezeichnetes Demulgierverhalten mit hebro<sup>®</sup>lub – Kühlschmierstoffen. Daraus resultiert eine optimale Abtrennung des Öles von der Emulsion, so dass lange Emulsionsstandzeiten erreicht werden.

hebro<sup>®</sup>iso base – Bettbahnöle entsprechen ISO 3498, Kategorie CG; DIN 8659 Teil 2, Kategorie CG; DIN 51502, Kategorie CGLP und DIN 51517, Kategorie CLP

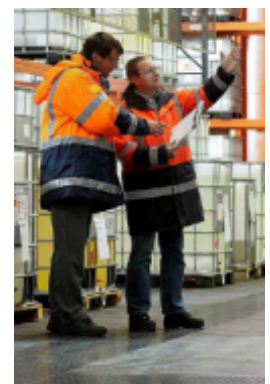


#### Die Vorteile

hebro<sup>®</sup>iso base – Bettbahnöle gewährleisten aufgrund ausgezeichneter Stick-Slip-Eigenschaften eine lange Lebensdauer von Maschinen sowie Maschinenkomponenten und sind dadurch sehr wirtschaftlich.

hebro<sup>®</sup>iso base – Bettbahnöle sorgen aufgrund einer hohen Produktqualität und eines sehr guten Demulgierverhaltens gegenüber Kühlschmierstoffen für lange Öl- und Emulsionsstandzeiten. Dadurch werden unnötige Maschinenausfallzeiten verhindert.

hebro<sup>®</sup>iso base – Bettbahnöle sind durch den Einsatz von Originalölen ohne recycelte Komponenten angenehm im Geruch und weisen einen hohen Flammpunkt auf. Daher sind Sie sehr anwenderfreundlich und stellen keine Gefährdung für Ihr Bedienpersonal dar.



→ 2

## Technische Information

2

### Das Anwendungsgebiet

hebro<sup>®</sup>iso base – Bettbahnöle werden überall dort eingesetzt, wo der Einsatz von qualitativ hochwertigen Bettbahnölen gefordert wird.

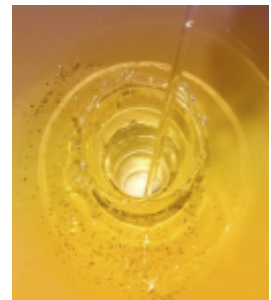


### Die Dosierung

Der Einsatz sowie die Dosierung erfolgen entsprechend den Vorgaben des jeweiligen Maschinenherstellers.

### Die Technischen Daten

	<b>iso base 32</b>	<b>iso base 68</b>	<b>iso base 220</b>
Viskosität (40°C)	32 mm <sup>2</sup> /sec	68 mm <sup>2</sup> /sec	220 mm <sup>2</sup> /sec
Dichte (20°C)	0,87 kg/l	0,88 kg/l	0,90 kg/l
Flammpunkt	194°C	204°C	248°C
Pour Point	- 12°C	- 12°C	- 12°C



### Entsorgung

Restentleerte Gebinde können einfach über unser Interseroh System entsorgt werden.

