

Technische Information

Handdrucksprüher



Gebrauchsanleitung:

1. Flasche (max. bis zur Marke „MAX“) mit Flüssigkeit füllen (ca. 1,3 Liter).
2. Pumpenkopf aufschrauben und fest anziehen, damit die Flasche luftdicht verschlossen ist (sonst ist kein Druckaufbau möglich)
3. Mit dem Pumpenhebel Luft in den Behälter pumpen (ca. 30 bis 40 Pumpenbewegungen).
4. Zum Sprühen Sprühtaste herunterdrücken. Durch Drehen der Düsenmutter das gewünschte Sprühbild einstellen (Nebel \leftrightarrow Strahl).
5. Wenn nach dem Loslassen der Sprühtaste Flüssigkeit aus der Düse tropft, dann befindet sich noch Luft im Zerstäuber. Ca. 2 bis 3 Sekunden schräg nach oben sprühen, damit die Luft entweichen kann.

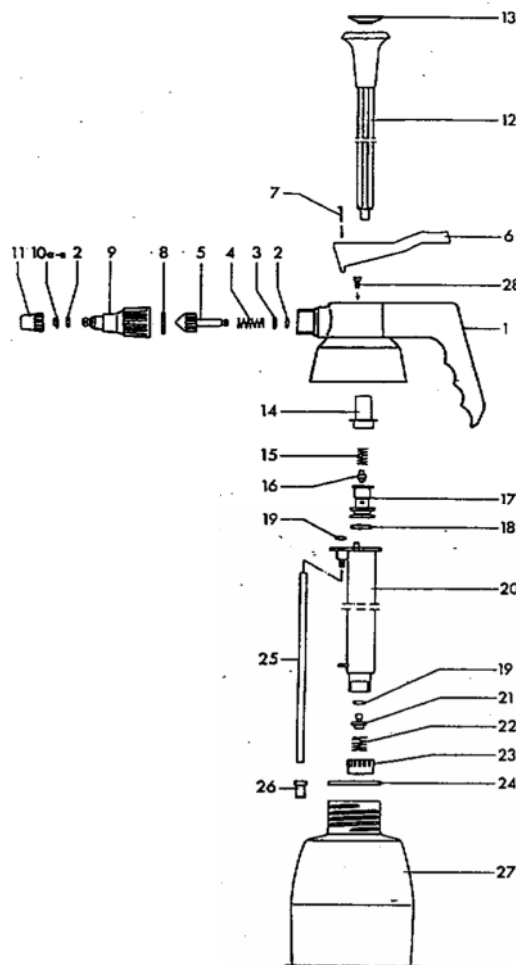
Eine gleichmäßige und einwandfreie Zerstäubung hängt ab von einem sauberen Sprühmittel. Chemikalien und Wasser vor dem Einfüllen gründlich mischen.

Technische Information

Wartung und Pflege des Zerstäubers:

- Kolbenstange von Zeit zu Zeit ölen (siehe Pfeil auf der Sprühtaste).
- Behälter nie längere Zeit unter Druck stehen lassen.
Nach dem Sprühen Sprühkopf langsam aufdrehen, damit der Druck entweichen kann
- Pumpe anschließend mit klarem Wasser oder einem geeigneten Reinigungsmittel durchsprühen.
- Prüfen, ob die Düsenmutter und das Sieb frei von Ablagerungen sind. Verstopfte Düsenmutter falls nötig mit einer Nadel reinigen.

| | |
|-----|----------------------|
| 30 | Dichtset |
| 28 | Spreizschrauben |
| 27 | Druckbehälter 1,5 |
| 26 | Ansaugsieb |
| 25 | Ansaugschlauch |
| 24 | Behälter-O-Ring |
| 23 | Ventilschraubkappe |
| 22 | Ventilfeder |
| 21 | Ventilstück |
| 20 | Zylinderrohr |
| 19 | O-Ring 3 x 2,7 mm |
| 18 | Kolben O-Ring |
| 17 | Kolbenteil |
| 16 | KST-Kugel |
| 15b | Überdruckfeder 5bar |
| 15a | Überdruckfeder 4bar |
| 14 | Kolbenstangenführung |
| 13 | Kolbenstangendeckel |
| 12 | Kolbenstange |
| 11 | Düsenmutter |
| 10e | Flachstrahldüse |
| 10d | KST-Düse 0,6 mm |
| 10c | KST-Düse 0,8 mm |
| 10b | Messingdüse 0,5 mm |
| 10a | Messingdüse 0,8 mm |
| 9 | Düsenkopf lang |
| 8 | Düsenkopfdichtung |
| 7 | Klammer |
| 6 | Sprühhebel |
| 5 | Dichtkegel |
| 4 | Dichtkegelfeder |
| 3 | Haltescheibe |
| 2 | O-Ring 5 x 1,5 mm |
| 1 | Spritzkopf |



Information

Die in diesem Datenblatt gemachten Angaben basieren auf den uns bekannten Eigenschaften und Einsatzmöglichkeiten. Generell kann jedoch aus diesen Daten keine Rechtsverbindlichkeit abgeleitet werden. Wir behalten uns Änderungen an dem Produkt vor, wenn diese durch Gesetzgebung oder Rohstoffwegfall notwendig sind.