

## Technische Information

# hebro<sup>®</sup>CLP base 32/46/68/100/150/220/320

### Das Produkt

hebro<sup>®</sup>CLP base – Getriebeöle sind universell einsetzbare Getriebeöle für eine Vielzahl von Anwendungen.



### Die Eigenschaften

hebro<sup>®</sup>CLP base – Getriebeöle sind qualitativ hochwertige Getriebeöle vom Typ CLP.

hebro<sup>®</sup>CLP base – Getriebeöle verfügen über eine hervorragende Oxidations- und Temperaturstabilität.

hebro<sup>®</sup>CLP base – Getriebeöle bieten durch eine spezielle Additivierung einen optimalen Verschleißschutz selbst unter extremsten Bedingungen.

hebro<sup>®</sup>CLP base – Getriebeöle finden Verwendung in unterschiedlichen Arten von Getrieben (z.B. verzahnten Getrieben) und sind auch für Rollen- und Gleitlager sowie als Schmieröl für Maschinen geeignet.

hebro<sup>®</sup>CLP base – Getriebeöle entsprechen der DIN 51517 Teil 3, Kategorie CLP und ISO 6743/6, Kategorien CKB-CKC-CKE; DIN 51524 Teil 2.

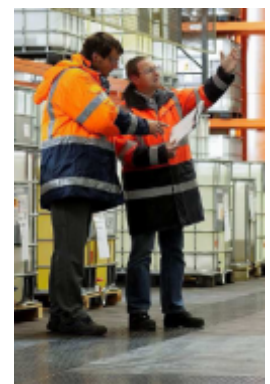


### Die Vorteile

hebro<sup>®</sup>CLP base – Getriebeöle sind universell einsetzbar und aufgrund einer hohen Schmierleistung besonders wirtschaftlich.

hebro<sup>®</sup>CLP base – Getriebeöle sind Originalware und enthalten keine recycelten Komponenten. Aufgrund modernster Additive gewährleisten sie lange Ölstandzeiten. Dadurch werden unnötige Maschinenausfallzeiten verhindert.

hebro<sup>®</sup>CLP base – Getriebeöle weisen einen hohen Flammpunkt und ein besonders gutes Luftabscheidungsvermögen auf und stellen daher keine Gefährdung für Ihr Bedienpersonal dar.



→ 2

## Technische Information

2

### Das Anwendungsgebiet

hebro®CLP base – Getriebeöle werden überall dort eingesetzt, wo der Einsatz von qualitativ hochwertigen Getriebeölen gefordert wird.

### Die Dosierung

Der Einsatz sowie die Dosierung erfolgen entsprechend den Vorgaben des jeweiligen Maschinenherstellers.

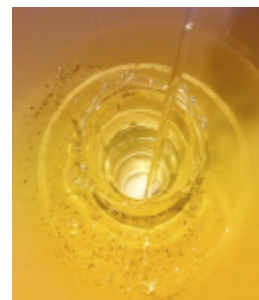


### Die Technischen Daten

	CLP base 32	CLP base 46	CLP base 68
Viskosität (40°C)	32 mm <sup>2</sup> /sec	46 mm <sup>2</sup> /sec	68 mm <sup>2</sup> /sec
Dichte (20°C)	0,87 kg/l	0,88 kg/l	0,88 kg/l
Flammpunkt	211°C	218°C	230°C
Pour Point	- 33°C	- 30°C	- 30°C

	CLP base 100	CLP base 150	CLP base 220
Viskosität (40°C)	100 mm <sup>2</sup> /sec	150 mm <sup>2</sup> /sec	220 mm <sup>2</sup> /sec
Dichte (20°C)	0,89 kg/l	0,89 kg/l	0,90 kg/l
Flammpunkt	236°C	240°C	246°C
Pour Point	- 30°C	- 27°C	- 21°C

	CLP base 320
Viskosität (40°C)	320 mm <sup>2</sup> /sec
Dichte (20°C)	0,90 kg/l
Flammpunkt	248°C
Pour Point	- 18°C



### Entsorgung

Restentleerte Gebinde können einfach über unser Interseroh System entsorgt werden.

