

## Technische Information

### PTFE-Sil

#### Das Produkt

**PTFE-Sil** ist ein Hochleistungs-Schmierstoff

#### Die Eigenschaften

**PTFE-Sil** dringt tief ein und hinterlässt eine leicht ölige Gleitschicht. Es ist widerstandsfähig gegen Witterungseinflüsse, Abrieb und allgemeine Verschmutzung, da es schmutz- und wasserabweisend ist.

**PTFE-Sil** erhöht die Standzeiten, ist sparsam in der Anwendung und verringert damit die Wartungskosten.

**PTFE-Sil** findet Verwendung für Seile, Ketten, Führungen, Gleitflächen und alle Teile, die geschützt und geschmiert werden sollen, ohne dicke Fettschichten oder Schmutzschichten aufzubauen.

**PTFE-Sil** wird eingesetzt an Hobel- und Sägeflächen bei der Holzbearbeitung.

**PTFE-Sil** findet Anwendung bei der Schmierung von Zuführbahnen bei Härteöfen.

**PTFE-Sil** verhindert wirksam Kaltverschweißungen von Kanaldeckeln und wirkt als Trennmittel bei der Graphitherstellung.

**PTFE-Sil** ist rostlösend, korrosionsschützend und beinhaltet Hochdruckzusätze.

**PTFE-Sil** wird in einem Temperaturbereich von  $-30^{\circ}$  bis  $240^{\circ}\text{C}$  eingesetzt.

#### Die Vorteile

**PTFE-Sil** zeichnet sich durch seine sehr große Ergiebigkeit aus und ist für Sie damit sehr wirtschaftlich.

**PTFE-Sil** vereint eine Vielzahl von positiven Eigenschaften wie Schmierung, Korrosionsschutz und Rostlösung, wodurch die behandelten Oberflächen lange und zuverlässig geschmiert und geschützt bleiben. Dies spart Ihnen den Einsatz vieler unterschiedlicher Produkte und damit Geld.

**PTFE-Sil** gewährleistet durch den praktischen Sprayer eine einfache Handhabung und eine hohe Flexibilität. Das führt zu einem hohen Maß an Anwender- und Umweltfreundlichkeit, da keine Aerosoldosen entsorgt werden müssen.



→ 2

## Technische Information

2

### Das Anwendungsgebiet

**PTFE-Sil** wird überall dort eingesetzt wo ein Hochleistungs-Schmierstoff benötigt wird wie z.B. an Seilen, Ketten, Führungen, Gleitflächen und allen Teilen, die geschützt und geschmiert werden sollen.



### Die Dosierung

**PTFE-Sil** Behälter vor Gebrauch schütteln und direkt auf die zu behandelnde Fläche auftragen.



### Die Technischen Daten

Aussehen: braun

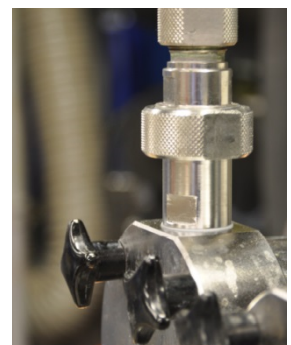
Wasserlöslichkeit: unlöslich

Geruch: mild

Flammpunkt: 80 °C

### Entsorgung

Restentleerte Gebinde können einfach über unser Interseroh System entsorgt werden.



*Hinweis: In seltenen Fällen ist bei einer Destillation in Anlagen mit Lösungsmittelrückgewinnung die Freisetzung leicht entzündlicher Stoffe möglich.*

